



คู่มือมาตรฐานการให้บริการ สำนักงานอุตสาหกรรมจังหวัดภูเก็ต

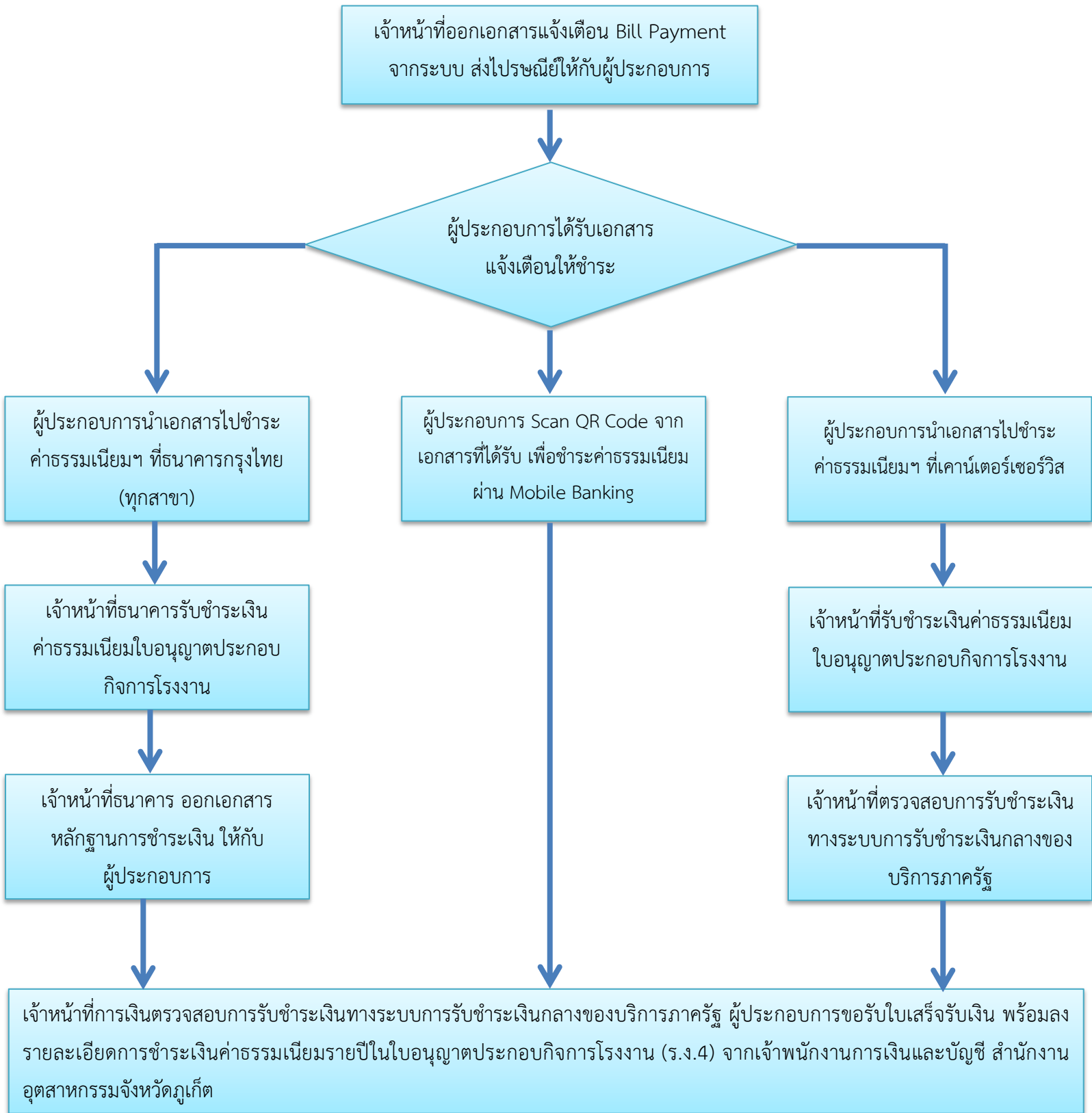
สารบัญ

	หน้า
<u>กลุ่มนโยบายและแผนงาน</u>	
การรับชำระค่าธรรมเนียมใบอนุญาตประกอบกิจการโรงงาน จำพวกที่ 3 หรือตั้งแต่ 50 แรงม้าขึ้นไป (รายปี)	1
ผังแสดงรายละเอียดการรับชำระค่าธรรมเนียมโรงงาน (รายปี)	2
<u>กลุ่มโรงงานอุตสาหกรรม</u>	
การขอรับใบอนุญาตประกอบกิจการโรงงาน จำพวกที่ 3 (ร.ง.4)	3
ผังแสดงรายละเอียดการขอรับใบอนุญาตประกอบกิจการโรงงาน จำพวกที่ 3 (ร.ง.4)	4
<u>กลุ่มส่งเสริมและพัฒนาอุตสาหกรรม</u>	
การขอรับใบรับรองมาตรฐานผลิตภัณฑ์ชุมชน (มผช.)	5
ผังแสดงรายละเอียดการรับใบรับรองมาตรฐานผลิตภัณฑ์ชุมชน (มผช.)	6

**การรับชำระค่าธรรมเนียมใบอนุญาตประกอบกิจการโรงงาน จำพวกที่ 3
หรือตั้งแต่ 50 แรงม้าขึ้นไป (รายปี)**

1. เจ้าหน้าที่ออกเอกสารแจ้งเตือน Bill Payment (ชำระค่าธรรมเนียมรายปี) จากระบบส่งไปรษณีย์ให้กับผู้ประกอบการ
2. เมื่อผู้ประกอบการได้รับเอกสารใบแจ้งเตือนให้ชำระค่าธรรมเนียมรายปี ผู้ประกอบการสามารถชำระได้ 3 ช่องทาง คือ
 - ผู้ประกอบการนำเอกสารไปชำระค่าธรรมเนียมรายปี ที่ธนาคารกรุงไทย (ทุกสาขา)
 - ผู้ประกอบการ Scan QR Code จากเอกสารที่ได้รับ เพื่อชำระค่าธรรมเนียมผ่าน Mobile Banking
 - ผู้ประกอบการนำเอกสารไปชำระค่าธรรมเนียมรายปี ที่เคาน์เตอร์เซอร์วิส
3. เจ้าหน้าที่การเงินตรวจสอบการรับชำระเงินทางระบบการรับชำระเงินกลางของบริการภาครัฐ พร้อมพิมพ์รายงานสรุปการรับชำระค่าธรรมเนียมรายปี พร้อมลงรายละเอียดการชำระเงินค่าธรรมเนียมรายปี ในใบอนุญาตประกอบกิจการโรงงาน (ร.ง.4)
4. รวมระยะเวลา 1 วันทำการ

แผนผังแสดงรายละเอียดการรับชำระค่าธรรมเนียมโรงงาน(รายปี)

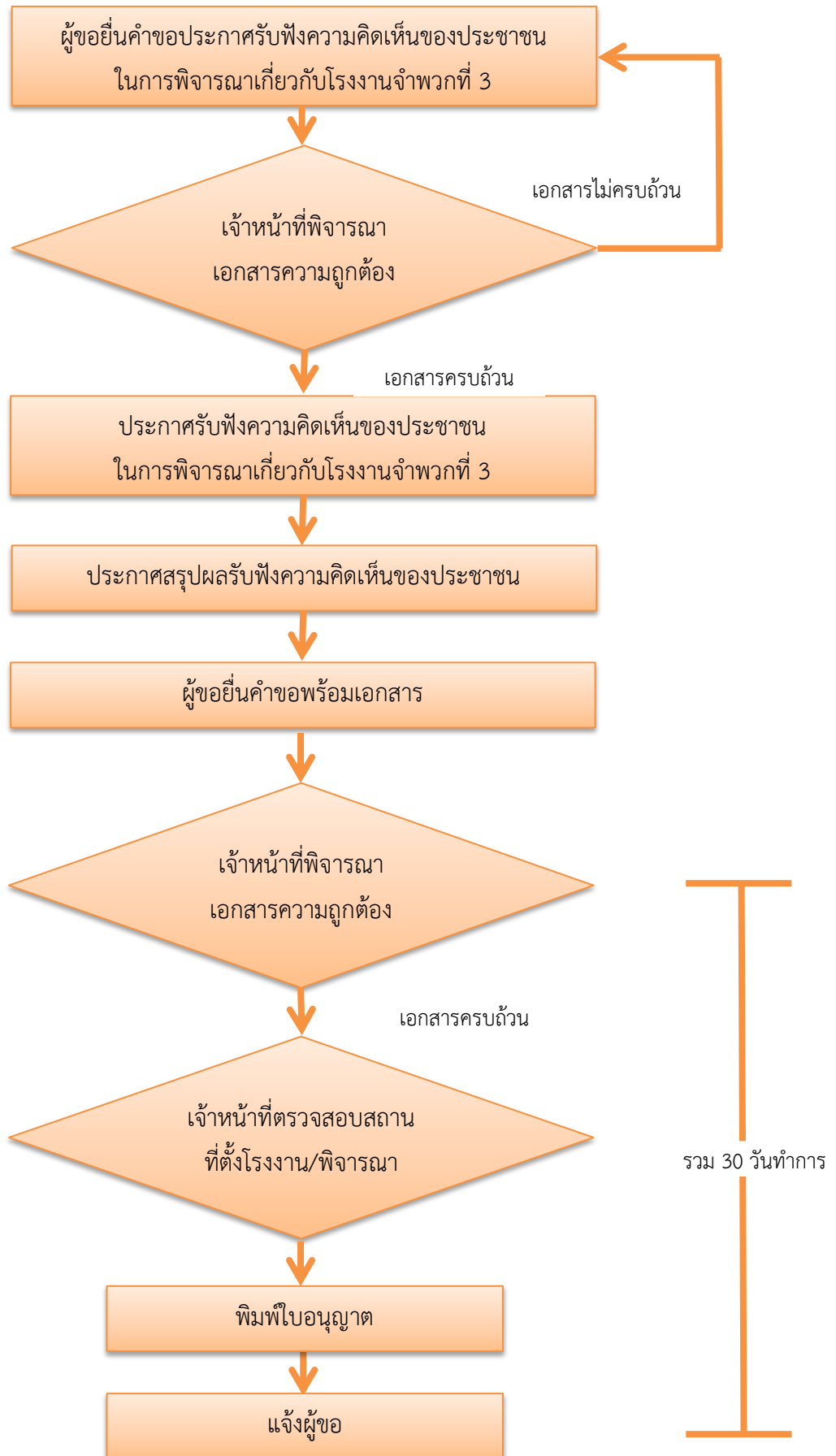


การขอรับใบอนุญาตประกอบกิจการโรงงาน จำพวกที่ 3 (ร.ง.4)

1. ผู้ยื่นคำขอประกาศรับฟังความคิดเห็นของประชาชนในการพิจารณาเกี่ยวกับโรงงานจำพวกที่ 3
2. เจ้าหน้าที่พิจารณาเอกสาร ถ้าไม่ถูกต้อง ครบถ้วน ให้คืนกลับไปให้ผู้ยื่นคำขอ
3. เอกสารถูกต้อง ครบถ้วน เจ้าหน้าที่ประกาศรับฟังความคิดเห็นของประชาชนในการพิจารณาเกี่ยวกับโรงงานจำพวกที่ 3 (ประกาศไม่น้อยกว่า 15 วัน)
4. ประกาศสรุปผลการรับฟังความคิดเห็นของประชาชน
5. ผู้ยื่นคำขอพร้อมเอกสารขอรับใบอนุญาตประกอบกิจการโรงงาน
6. เจ้าหน้าที่พิจารณาเอกสารความถูกต้อง ครบถ้วน เจ้าหน้าที่ตรวจสอบสถานที่ตั้งโรงงาน/พิจารณาอนุญาต/พิมพ์ใบอนุญาต/แจ้งผู้ขอให้มารับใบอนุญาต (หากเอกสารไม่ถูกต้อง ครบถ้วนให้คืนกลับไปให้ผู้ยื่นขอ)
7. รวมระยะเวลา 30 วันทำการ

หมายเหตุ กรณีที่ขอรับใบอนุญาตประกอบกิจการโรงงานจำพวกที่ 3 ตั้งแต่ 500 แรงม้าขึ้นไป สำนักงานฯ จะส่งเรื่องทั้งหมดให้กรมโรงงานอุตสาหกรรมเป็นผู้พิจารณาออกใบอนุญาต

แผนผังแสดงรายละเอียดการขอรับใบอนุญาตประกอบกิจการโรงงาน จำพวกที่ 3 (ร.ง.4)



การขอรับใบรับรองมาตรฐานผลิตภัณฑ์ชุมชน (มผช.)

1. ผู้ยื่นเอกสารขอรับใบรับรองมาตรฐานผลิตภัณฑ์ชุมชน (มผช.)
2. เจ้าหน้าที่ตรวจสอบเอกสาร ถูกต้อง ครบถ้วน นัดหมายตรวจสอบสถานที่ผลิตและเก็บตัวอย่าง (หากเอกสารไม่ถูกต้อง ครบถ้วน ให้คืนกลับไปให้ผู้ยื่นคำขอ)
3. เจ้าหน้าที่เก็บตัวอย่างผลิตภัณฑ์นำส่งให้กับหน่วยตรวจสอบ
4. รับผลการตรวจสอบ/ประเมินผลการตรวจสอบผลิตภัณฑ์
5. เจ้าหน้าที่แจ้งผลการตรวจสอบให้ผู้ประกอบการทราบ หากผลการตรวจสอบไม่ผ่าน ให้เจ้าหน้าที่จัดเก็บตัวอย่างเพื่อส่งให้กับหน่วยตรวจสอบใหม่ (ครั้งที่ 2) หากผลการตรวจสอบผ่าน ให้เจ้าหน้าที่จัดประชุมคณะกรรมการรับรองมาตรฐานผลิตภัณฑ์ชุมชน
6. เจ้าหน้าที่ออกใบรับรองมาตรฐานผลิตภัณฑ์ เสนอท่านผู้ว่าราชการจังหวัดภูเก็ต ลงนามในใบรับรองมาตรฐานผลิตภัณฑ์ชุมชน
7. เจ้าหน้าที่แจ้งผลให้ผู้ประกอบการรับใบรับรองมาตรฐานผลิตภัณฑ์ชุมชน
8. รวมระยะเวลา 49 วันทำการ

แผนผังแสดงรายละเอียดการขอรับใบรับรองมาตรฐานผลิตภัณฑ์ชุมชน (มผช.)

