



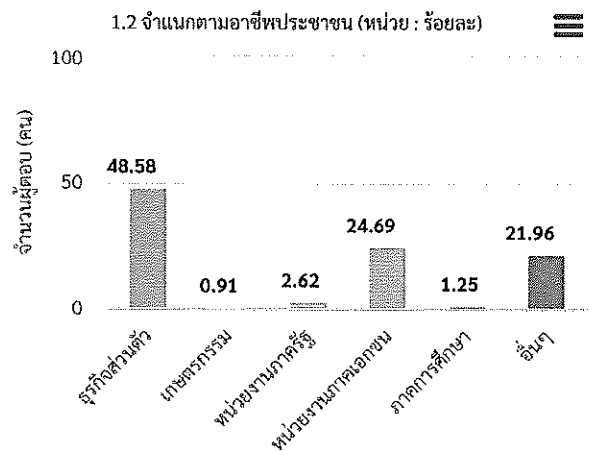
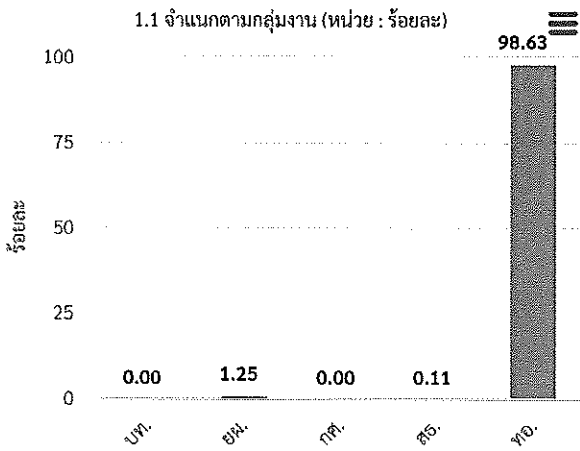
สรุปผลความพึงพอใจต่องานบริการของศูนย์บริการประชาชนกระทรวงพาณิชย์
รวมทุกกลุ่มงาน
สำนักงานพาณิชย์จังหวัดภูเก็ต
ตั้งแต่วันที่ 1 ตุลาคม 2563 ถึง 30 กันยายน 2564

1. ผู้ทำแบบสอบถามทั้งหมด 879 ราย
2. ประชาชนมารับบริการที่กลุ่มงาน
 - (1) กลุ่ม บท. ร้อยละ 0.00
 - (2) กลุ่ม ยผ. ร้อยละ 1.25 เช่น ขอคำปรึกษาและข้อมูลต่างๆ จดทะเบียนธุรกิจ
 - (3) กลุ่ม กศ. ร้อยละ 0.00
 - (4) กลุ่ม สธ. ร้อยละ 0.11 เช่น ขอคำปรึกษาและข้อมูลต่างๆ
 - (5) กลุ่ม ทอ. ร้อยละ 98.63 เช่น จดทะเบียนธุรกิจ จดทะเบียนทรัพย์สินทางปัญญา ขอคำปรึกษาและข้อมูลต่างๆ
3. อาชีพของผู้มาติดต่อราชการ
 - (1) ธุรกิจส่วนตัว ร้อยละ 48.58 (2) เกษตรกรรม ร้อยละ 0.91 (3) หน่วยงานภาครัฐ ร้อยละ 2.62
 - (4) หน่วยงานภาคเอกชน (หอการค้า/สภาอุตสาหกรรม ฯลฯ) ร้อยละ 24.69 (5) ภาคการศึกษา (ครู/อาจารย์/นักศึกษา/นักเรียน) ร้อยละ 1.25 (6) อื่นๆ ร้อยละ 21.96
4. ช่วงอายุ
 - (1) ต่ำกว่า 30 ปี ร้อยละ 26.05 (2) 31 – 50 ปี ร้อยละ 64.05 (3) 51 – 60 ปี ร้อยละ 8.30 (4) 60 ปีขึ้นไป ร้อยละ 1.59
5. สักรวจความพึงพอใจ

ประเด็น	ระดับความพึงพอใจ (ร้อยละ)	เกณฑ์ประเมิน
1. ด้านการให้บริการ	90	มากที่สุด
1.1 มีการแจ้งกระบวนการดำเนินงานอย่างชัดเจน เช่น ขั้นตอน ระยะเวลาการดำเนินการ ค่าธรรมเนียม เอกสารหลักฐานที่ต้องใช้	90	มากที่สุด
1.2 การให้บริการเป็นไปตามลำดับขั้นตอนและระยะเวลาที่แจ้งไว้	90	มากที่สุด
2. ด้านเจ้าหน้าที่ผู้ให้บริการ	93	มากที่สุด
2.1 เจ้าหน้าที่ผู้ให้บริการมีความกระตือรือร้น แต่งการสุภาพ และมีความเชี่ยวชาญในการปฏิบัติงาน	92	มากที่สุด
2.2 เจ้าหน้าที่ผู้ให้บริการปฏิบัติงานด้วยความซื่อสัตย์สุจริต	93	มากที่สุด
3. ด้านสถานที่และสิ่งอำนวยความสะดวก	89	มาก
3.1 ช่องทางการให้บริการมีความเหมาะสม เข้าถึงได้สะดวก	89	มาก
3.2 สถานที่สะอาดและมีสิ่งอำนวยความสะดวกเหมาะสม เช่น คอมพิวเตอร์ ที่นั่งรอ น้ำดื่ม หนังสือพิมพ์	88	มาก
4. ด้านความพึงพอใจต่อการมาใช้บริการ ในแต่ละด้าน	89	มาก
4.1 จดทะเบียนธุรกิจ (เช่น บริษัท/ห้างหุ้นส่วน/นิติบุคคล/ ฯลฯ)	92	มากที่สุด
4.2 จดทะเบียนทรัพย์สินทางปัญญา (เช่น เครื่องหมายการค้า สิทธิบัตร สิ่งประดิษฐ์ทางภูมิศาสตร์ ฯลฯ)	87	มาก
4.3 จดทะเบียนค้าข้าว	86	มาก
4.4 ขออนุญาตขนย้ายสินค้าควบคุม	85	มาก
4.5 หนังสือสำคัญส่งออก-นำเข้าสินค้า/ขอมิบัติประจำตัวผู้นำเข้าส่งออกสินค้า	86	มาก
4.6 ขอคำปรึกษาและข้อมูลต่างๆ	89	มาก

สรุปผลความพึงพอใจต่องานบริการของศูนย์บริการประชาชนกระทรวงพาณิชย์
รวมทุกกลุ่มงาน
สำนักงานพาณิชย์จังหวัดภูเก็ต
ตั้งแต่วันที่ 1 ตุลาคม 2563 ถึง 30 กันยายน 2564
จำนวนผู้ตอบแบบสอบถาม 879 ราย

1. ลักษณะการมาใช้บริการของประชาชน ณ สำนักงานพาณิชย์จังหวัด

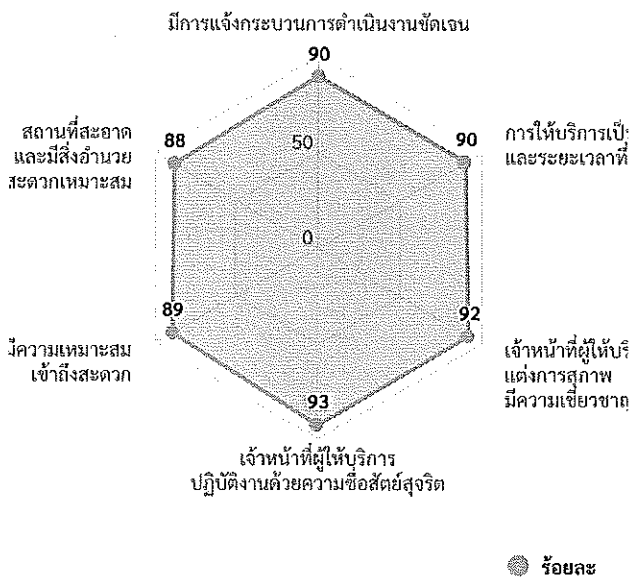


2. ความพึงพอใจ

ร้อยละความพึงพอใจต่อการบริการโดยรวม
รวมทุกกลุ่มงาน
สำนักงานพาณิชย์จังหวัดภูเก็ต

90

2.1 จำแนกในแต่ละด้านความเหมาะสม (หน่วย : ร้อยละ)



2.2 จำแนกตามกระบวนการงานบริการ (หน่วย : ร้อยละ)

